



# Prefeitura Municipal de Lavrinhas

Estado de São Paulo

Paço Municipal, 200 - Centro - Lavrinhas/SP - CEP: 12.760-000 - Tel.: (12) 3146-1110.

CNPJ: 45.200.029/0001-55 – [www.lavrinhas.sp.gov.br](http://www.lavrinhas.sp.gov.br)

## RELATÓRIO FOTOGRÁFICO

**Convênio SDR-PRC:** 101767/2022

**Licitação:** Convite nº 022/2022

**Objeto (Obra):** Execução de obra de pavimentação em concreto e drenagem das ruas Das Flores e Extensão da Olga Tondato França no Jardim Mavisou em Lavrinhas.

**- Extensão da Rua Olga Tondato França**



Imagem 01



Imagem 02



# Prefeitura Municipal de Lavrinhas

Estado de São Paulo

Paço Municipal, 200 - Centro - Lavrinhas/SP - CEP: 12.760-000 - Tel.: (12) 3146-1110.

CNPJ: 45.200.029/0001-55 – [www.lavrinhas.sp.gov.br](http://www.lavrinhas.sp.gov.br)

---

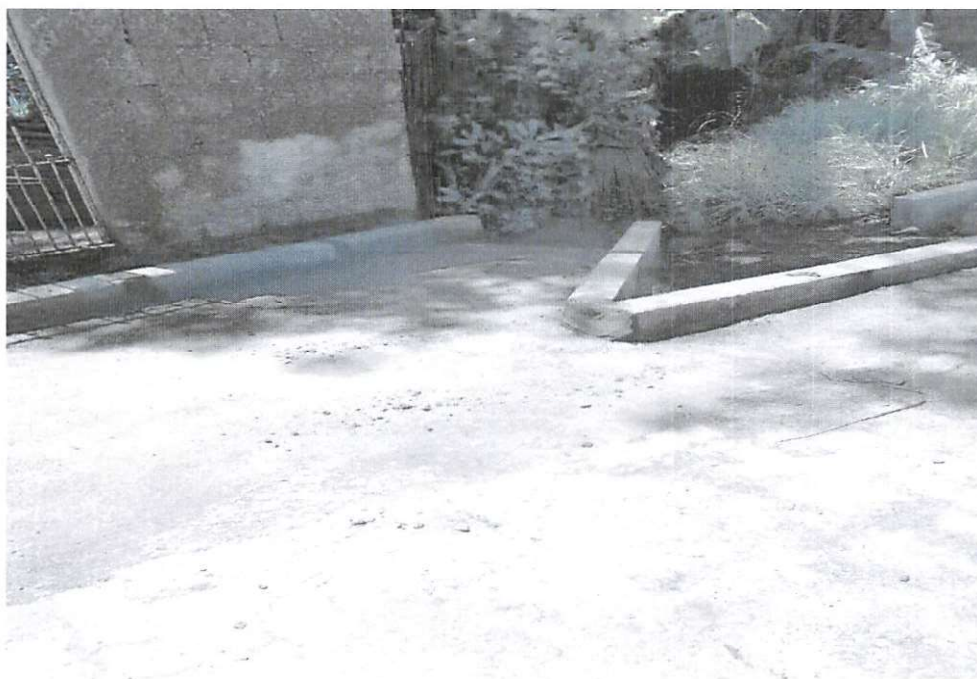


Imagem 03



Imagem 04



# Prefeitura Municipal de Lavrinhas

Estado de São Paulo

Paço Municipal, 200 - Centro - Lavrinhas/SP - CEP: 12.760-000 - Tel.: (12) 3146-1110.

CNPJ: 45.200.029/0001-55 - [www.lavrinhas.sp.gov.br](http://www.lavrinhas.sp.gov.br)

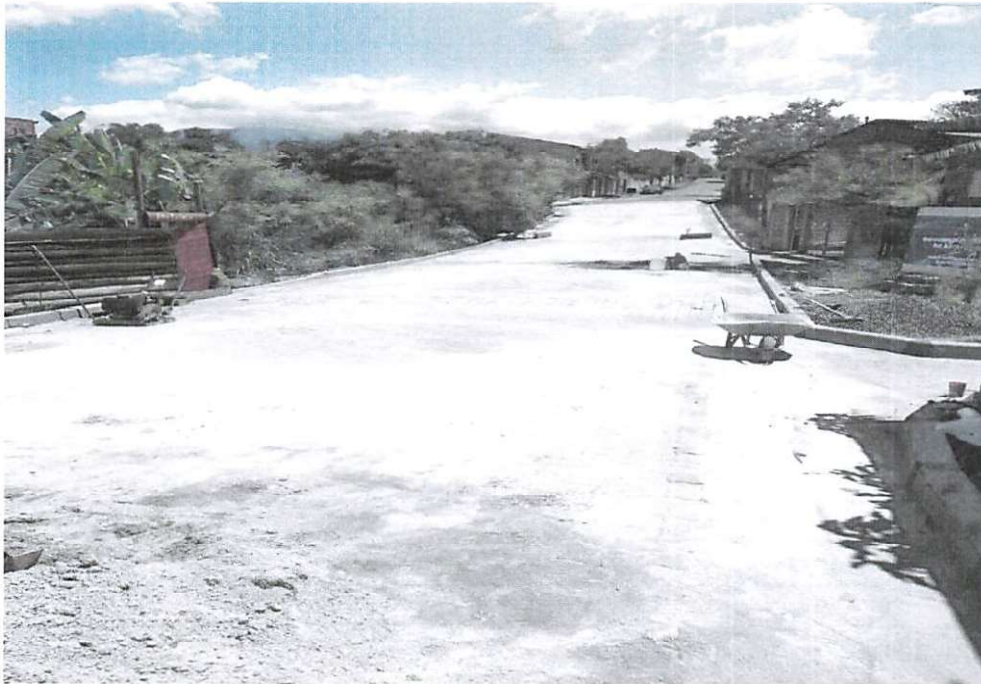


Imagem 05

## - Rua das Flores



Imagem 06



# Prefeitura Municipal de Lavrinhas

Estado de São Paulo

Paço Municipal, 200 - Centro - Lavrinhas/SP - CEP: 12.760-000 - Tel.: (12) 3146-1110.

CNPJ: 45.200.029/0001-55 - [www.lavrinhas.sp.gov.br](http://www.lavrinhas.sp.gov.br)



Imagem 07



Imagem 08



# Prefeitura Municipal de Lavrinhas

Estado de São Paulo

Paço Municipal, 200 - Centro - Lavrinhas/SP - CEP: 12.760-000 - Tel.: (12) 3146-1110.

CNPJ: 45.200.029/0001-55 – [www.lavrinhas.sp.gov.br](http://www.lavrinhas.sp.gov.br)



Imagem 09

Lavrinhas, 20 de março de 2023.

**JOYCE LEONEL DA SILVA**  
Engenheira Civil  
CREA-SP nº 5069766460

**AUGUSTO CEZAR PAMPALONI**  
Secretário de Planejamento e Obras



# Prefeitura Municipal de Lavrinhas

Estado de São Paulo

Paço Municipal, 200 - Centro - Lavrinhas/SP - CEP: 12.760-000 - Tel.: (12) 3146-1110.

CNPJ: 45.200.029/0001-55 - [www.lavrinhas.sp.gov.br](http://www.lavrinhas.sp.gov.br)

## RELATÓRIO FOTOGRÁFICO (APÓS REFORMA)

Reforma do Piso do Pátio da Escola EMEIF "Prof. Tônico Varajão", situada na Rua Honório Fidélis, nº 49, Bairro Pinheiros, Lavrinhas-SP.



Foto 01: Demolição manual de revestimento cerâmico.



Foto 02: Argamassa de regularização e/ou proteção.





# Prefeitura Municipal de Lavrinhas

Estado de São Paulo

Paço Municipal, 200 - Centro - Lavrinhas/SP - CEP: 12.760-000 - Tel.: (12) 3146-1110.

CNPJ: 45.200.029/0001-55 - [www.lavrinhas.sp.gov.br](http://www.lavrinhas.sp.gov.br)

Foto 03: Revestimento cerâmico assentado com argamassa mista.



Foto 04: Revestimento cerâmico assentado com argamassa mista.



Foto 05: Revestimento cerâmico assentado com argamassa mista.



Foto 06: Rodapé em placa cerâmica.



Lavrinhas, 31 de maio de 2023.

**MEMORANDO INTERNO**

**DA: SECRETARIA DE PLANEJAMENTO E OBRAS**

**PARA: CONTROLE INTERNO**

Em **solicitação do Tribunal de Contas**, supramencionado temos:

- 1) Em relação a Escola Municipal Tônico Varajão, informo que já foi expedido o CLCB Nº 836153 com validade até 15/03/2025, conforme documento em anexo;
- 2) Em relação a Escola Municipal Aristides Alves de Andrade, informo que já foi expedido o AVCB Nº 628116 com validade até 07/03/2026, conforme documento em anexo;
- 3) Em relação a Creche Municipal Maria Alicia de Vieira, informo que já foi expedido o AVCB Nº 635526 com validade até 24/04/2026, conforme documento em anexo;
- 4) Informo que em relação a Escola Municipal Júlio Fortes, encontra se em elaboração final de documentação para envio ao Setor de Licitação;
- 5) Informo que em relação a Escola Municipal Maria Cecilia Costa Serafim, encontra se em elaboração de documentação para envio ao Setor de Licitação;
- 6) Informo que em relação a Escola Municipal Mario Covas, esta fase de adequação para solicitação de expedição do AVCB/CLCB;

Permanecemos a disposição para maiores esclarecimentos.

**Secretária de Planejamento e obras**