

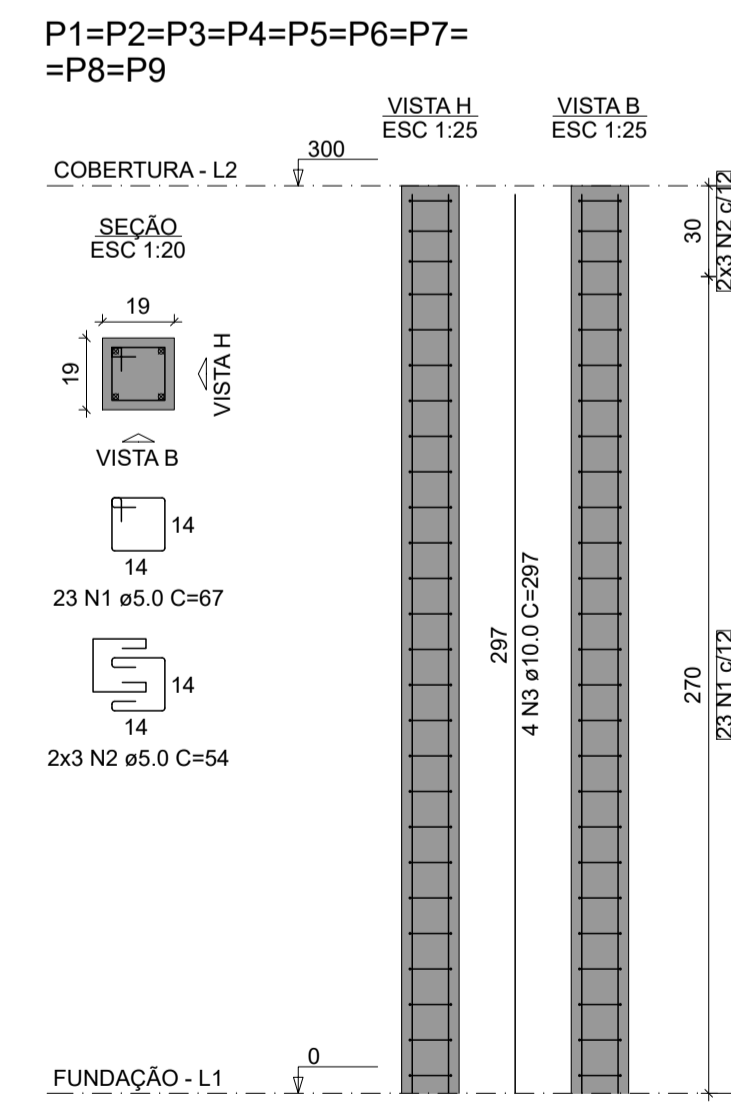
RELAÇÃO DO AÇO

AÇO	N	DIAM (mm)	QUANT	C.UNIT (cm)	C.TOTAL (cm)
CA60	1	5.0	244	89	21716
CA50	2	8.0	4	667	2668
	3	8.0	2	819	1638
	4	8.0	6	581	3486
	5	8.0	4	629	2516
	6	10.0	4	704	2816
	7	10.0	1	200	200
	8	10.0	2	848	1696
	9	10.0	2	618	1236

RESUMO DO AÇO

AÇO	DIAM (mm)	C.TOTAL (m)	PESO + 0% (kg)
CA50	8.0	103.1	40.72
CA60	10.0	59.5	36.71
PESO TOTAL (kg)			
CA50		77.43	
CA60		33.45	

Volume de concreto (C-25) = 2.03 m³
Área de forma = 21.26 m²



RELAÇÃO DO AÇO

9xP1

AÇO	N	DIAM (mm)	QUANT	C.UNIT (cm)	C.TOTAL (cm)
CA60	1	5.0	207	67	13869
	2	5.0	54	54	2916
CA50	3	10.0	36	297	10692

RESUMO DO AÇO

AÇO	DIAM (mm)	C.TOTAL (m)	PESO + 0% (kg)
CA50	10.0	106.9	65.96
CA60	5.0	167.8	25.84
PESO TOTAL (kg)			
CA50	72.5		
CA60	28.5		

Volume de concreto (C-25) = 0.88 m³
Área de forma = 18.47 m²

**PROJETO DE REFORMA:
REVITALIZAÇÃO DO BOSQUE MUNICIPAL - PARTE 1**

OBRA: PROJETO DE REFORMA
LOCAL: RUA DOS IPÊS, S/N, CAVIUNAS - LAVRINHAS/SP
PROPRIETÁRIA: Prefeitura Municipal de Lavrinhas

SITUAÇÃO SEM ESCALA
N.M.

PROPRIETÁRIA
PREFEITURA MUNICIPAL DE LAVRINHAS

Responsável Técnico pelo Projeto:
VANDERSON LOBO
CREA 5069916080

RESP. TÉCNICO: VANDERSON LOBO	CREA: 5069916080	ART: 28027230231800200
EMPREENDIMENTO: REVITALIZAÇÃO DO BOSQUE MUNICIPAL - PARTE 1		
OBJETO: PROJETO ESTRUTURAL - VESTIÁRIO		
ASSUNTO: DETALHAMENTO - PILARES E VIGAS SUPERIORES		
CONTRATANTE Prefeitura Municipal de Lavrinhas		FOLHA 03/07
ESCALA: INDICADAS	ARQUIVO: VLG2184-PVI-EST-PE-REV01.dwg	REVISÃO 01