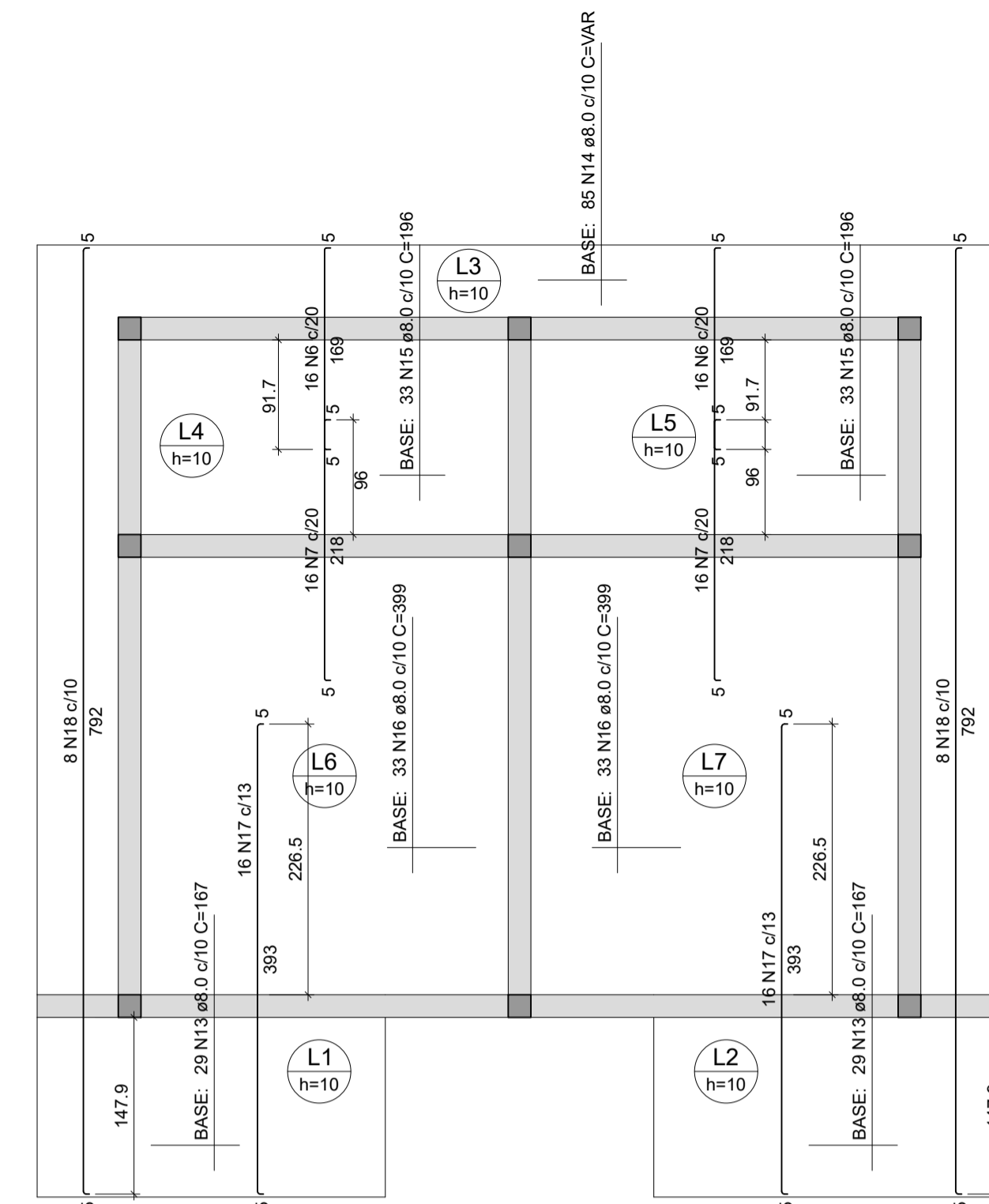


Armação negativa das lajes do pavimento Cobertura (Eixo X)  
escala 1:50



Armação negativa das lajes do pavimento Cobertura (Eixo Y)  
escala 1:50

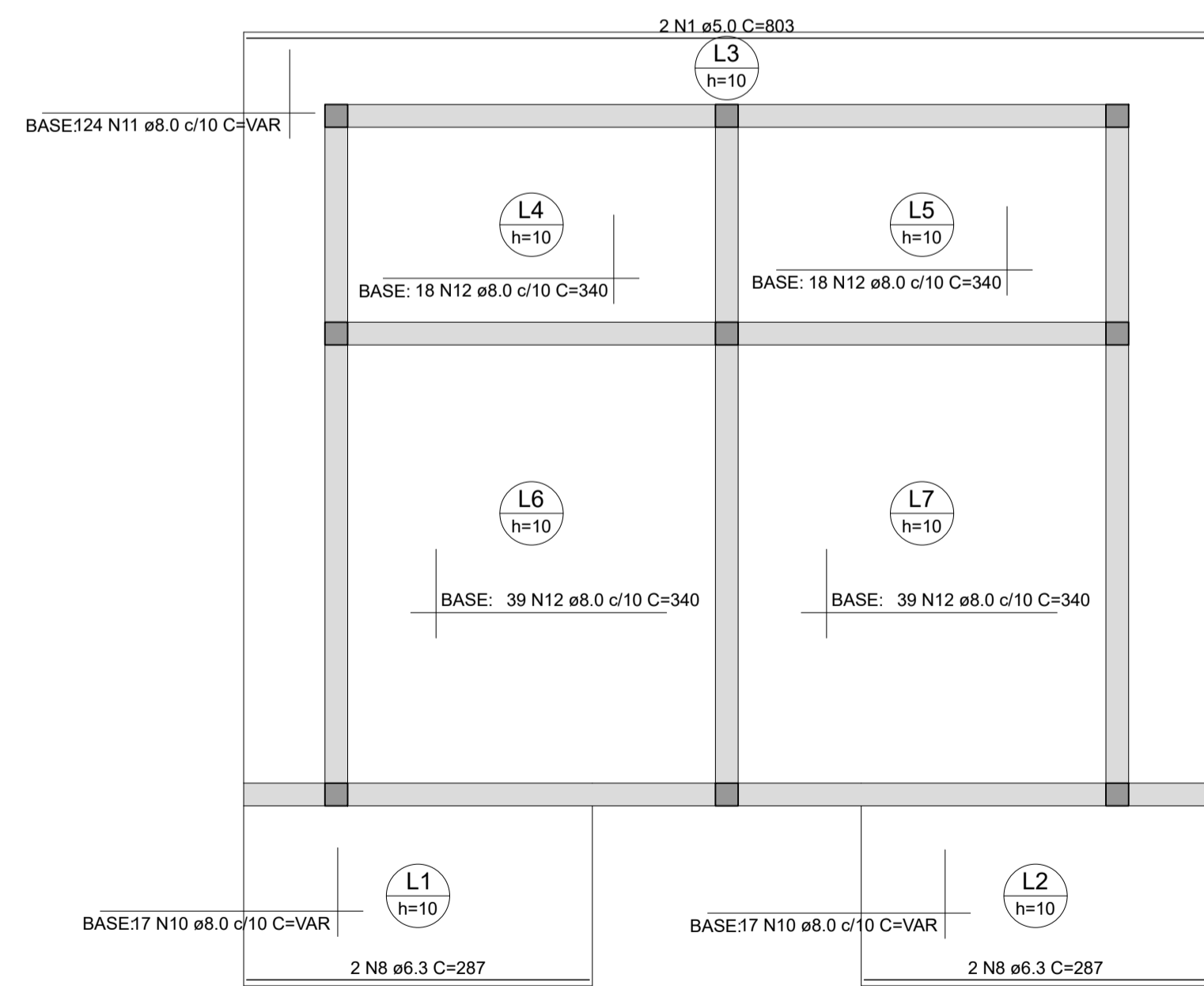
RELAÇÃO DO AÇO

AÇO	N	DIAM (mm)	QUANT	C.UNIT (cm)	C.TOTAL (cm)
CA60	1	5.0	2	803	1606
	2	5.0	4	641	2564
CA50	3	6.3	56	194	10864
	4	6.3	20	224	4480
	5	6.3	10	132	1320
	6	6.3	32	176	5632
	7	6.3	32	225	7200
	8	6.3	4	287	1148
	9	6.3	8	164	1312
	10	8.0	68	VAR	VAR
	11	8.0	248	VAR	VAR
	12	8.0	228	340	77520
	13	8.0	116	167	19372
	14	8.0	170	VAR	VAR
	15	8.0	132	196	25872
	16	8.0	132	399	52668
	17	10.0	32	398	12736
	18	10.0	16	797	12752

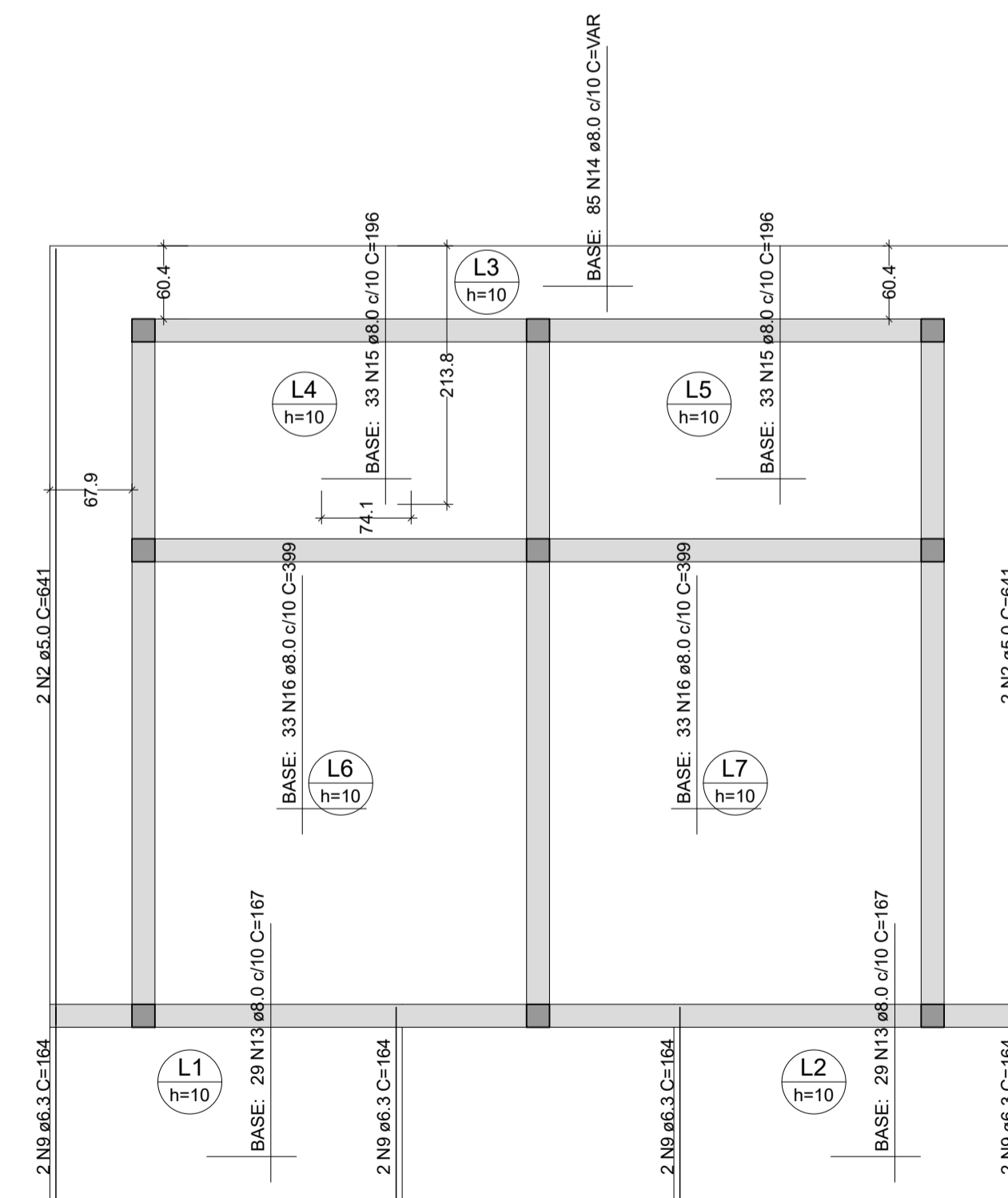
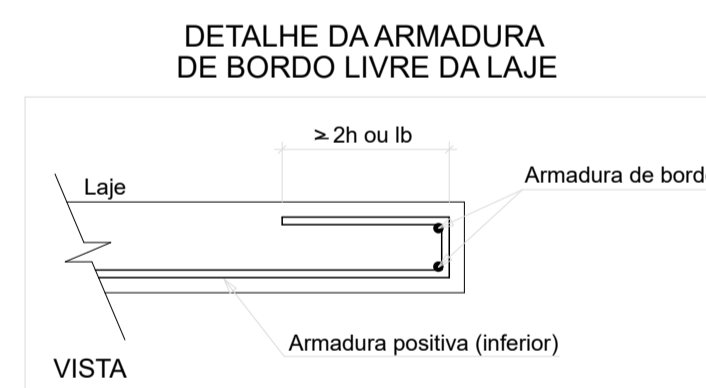
RESUMO DO AÇO

AÇO	DIAM (mm)	C.TOTAL (m)	PESO + 0% (kg)
CA50	6.3	319.6	78.30
	8.0	2556.5	1009.82
	10.0	254.9	157.27
CA60	5.0	41.7	6.42
<b>PESO TOTAL (kg)</b>			
CA50		1245.39	
CA60		6.42	

Volume de concreto (C-25) = 5.37 m³  
Área de forma = 57.00 m²



Armação positiva das lajes do pavimento Cobertura (Eixo X)  
escala 1:50

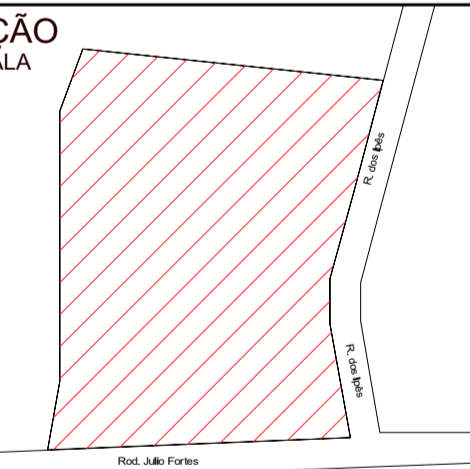


Armação positiva das lajes do pavimento Cobertura (Eixo Y)  
escala 1:50

PROJETO DE REFORMA:  
REVITALIZAÇÃO DO BOSQUE MUNICIPAL - PARTE 1

OBRA : PROJETO DE REFORMA  
LOCAL : RUA DOS IPÊS, S/N, CAVIUNAS - LAVRINHAS/SP  
PROPRIETÁRIA : Prefeitura Municipal de Lavrinhas

SITUAÇÃO SEM ESCALA  
N.M.



PROPRIETÁRIA  
PREFEITURA MUNICIPAL DE LAVRINHAS

Responsável Técnico pelo Projeto:  
VANDERSON LOBO  
CREA 5069916080

RESP. TÉCNICO: VANDERSON LOBO CREA: 5069916080 ART: 28027230231800200  
EMPREENDIMENTO: REVITALIZAÇÃO DO BOSQUE MUNICIPAL - PARTE 1  
OBJETO: PROJETO ESTRUTURAL - VESTIÁRIO  
ASSUNTO: DETALHAMENTO - LAJE

CONTRATANTE  
Prefeitura Municipal de Lavrinhas

FOLHA  
02/07

ESCALA: INDICADAS ARQUIVO: VLG2184-PVI-EST-PE-REV01.dwg REVISÃO: 01