

**Relação do aço**

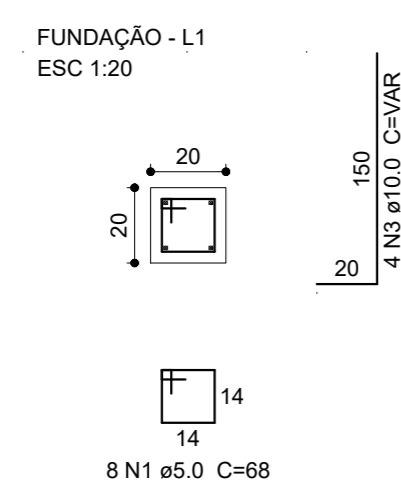
AÇO	N	DIAM	Q	UNIT (cm)	C.TOTAL (cm)
CA60	1	5.0	110	108	11880
CA50	2	8.0	3	383	1149
	3	8.0	3	411	1233
	4	8.0	3	382	1146
	5	8.0	3	410	1230
	6	8.0	6	370	2220
	7	8.0	6	414	2484
	8	8.0	6	369	2214
	9	8.0	6	413	2478

**Resumo do aço**

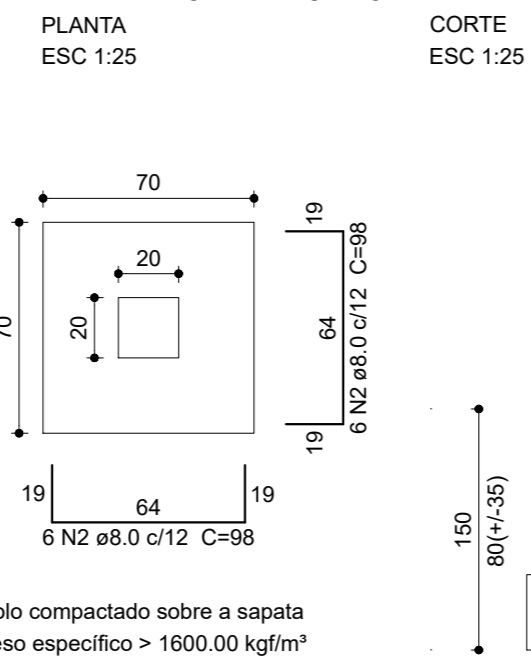
AÇO	DIAM	C.TOTAL (m)	PESO (kg)
CA50	8.0	141.6	55.932
CA60	5.0	118.8	18.2952
<b>PESO TOTAL</b>			
CA50	61.4		
CA60	20.1		

Vol. de concreto total (C-25) = 1.8 m<sup>3</sup>  
Área de forma total = 22.48 m<sup>2</sup>

**P1=P2=P3=P4=P5=P6**



**S1=S2=S3=S4=S5=S6**



**Relação do aço**

AÇO	N	DIAM	Q	UNIT (cm)	C.TOTAL (cm)
CA60	1	5.0	48	68	3264
CA50	2	8.0	72	98	7056
	3	10.0	24	VAR	VAR

**Resumo do aço**

AÇO	DIAM	C.TOTAL (m)	PESO (kg)
CA50	8.0	70.6	27.887
	10.0	22.8	14.0676
CA60	5.0	32.7	5.0358
<b>PESO TOTAL</b>			
CA50	46.1		
CA60	5.5		

Vol. de concreto total (C-25) = 0.93 m<sup>3</sup>  
Área de forma total = 8.04 m<sup>2</sup>

**PROJETO DE REFORMA:  
REVITALIZAÇÃO DO BOSQUE MUNICIPAL - PARTE 1**

OBRA : **PROJETO BÁSICO DE REFORMA**

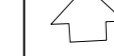
LOCAL : **RUA DOS IPÊS, S/N, CAVIUNAS - LAVRINHAS/SP**

PROPRIETÁRIA : **PREFEITURA MUNICIPAL DE LAVRINHAS**

**SITUAÇÃO**

SEM ESCALA

N.M



PROPRIETÁRIA  
**PREFEITURA MUNICIPAL DE LAVRINHAS**

Responsável Técnico pelo Projeto:  
**VANDERSON LOBO - ENG<sup>o</sup> CIVIL**  
CREA 5066916000-SP

RESP. TÉCNICO: **VANDERSON LOBO** CREA: 5069916080 ART: 28027230231800200

EMPREENDIMENTO: **REVITALIZAÇÃO DO BOSQUE MUNICIPAL - PARTE 1**

OBJETO: **PROJETO EXECUTIVO - FUNDAÇÃO**

ASSUNTO: **PROJETO DE FUNDAÇÃO - BALDRAME e SAPATA**

CONTRATANTE



PREFEITURA MUNICIPAL DE LAVRINHAS

FOLHA

02/03

ESCALA:

INDICADAS

ARQUIVO:

VLG2184-PVI-EST-FUN-PE-REV01.dwg

REVISÃO

01