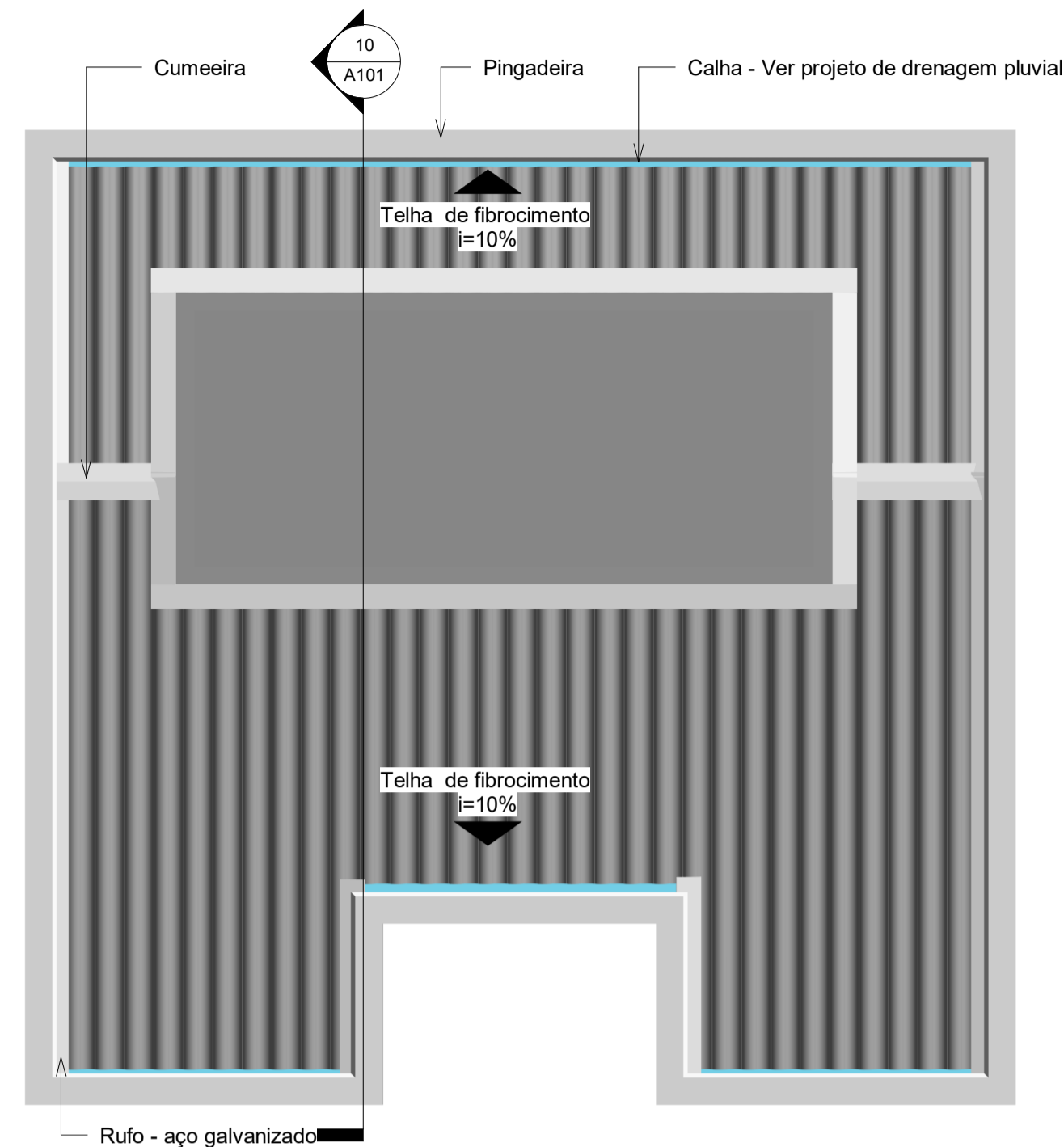
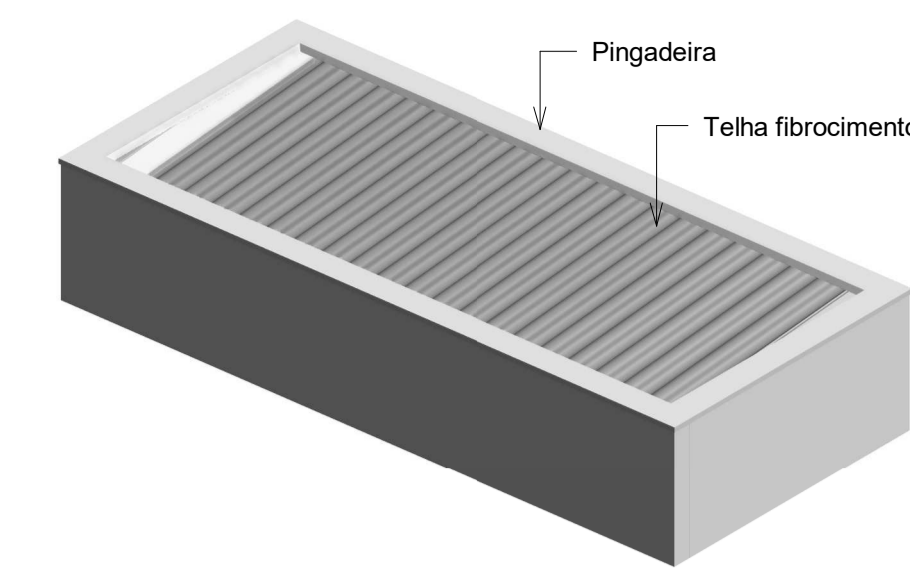


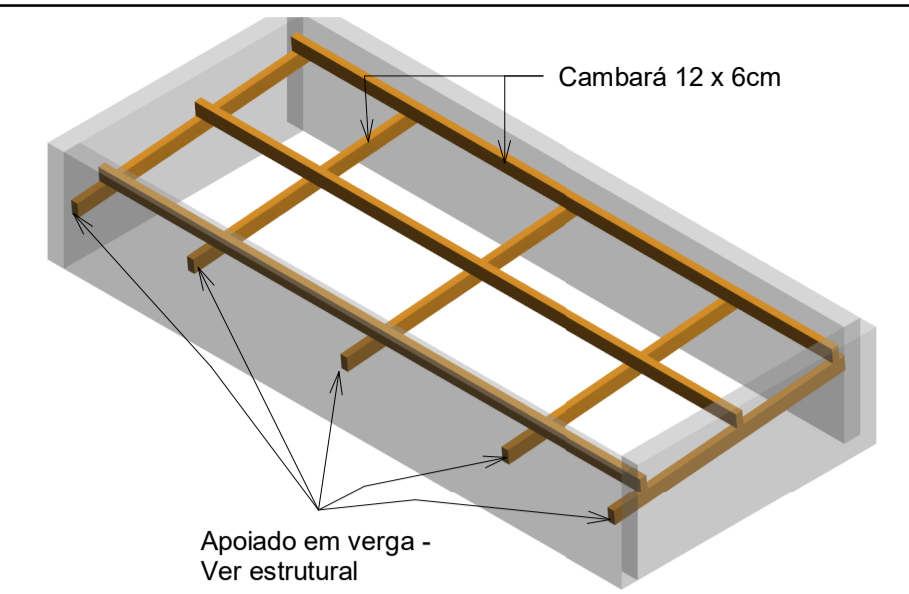
2 Eixos
1 : 50



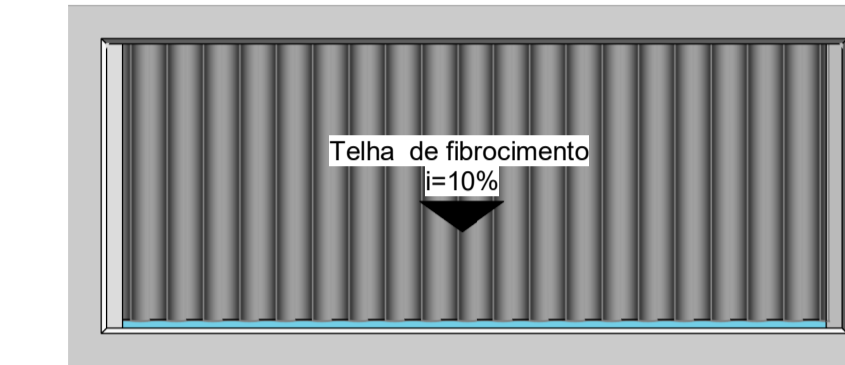
1 Nível 1
1 : 50



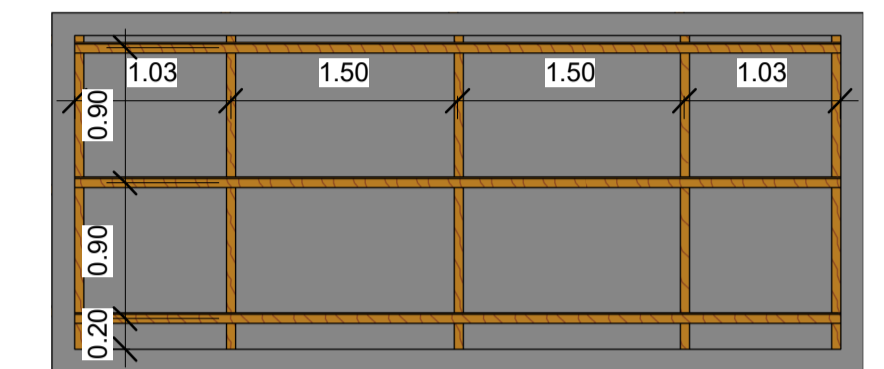
8 3D - Cobertura alta



6 3D - Estrutura alta



9 Superior
1 : 50

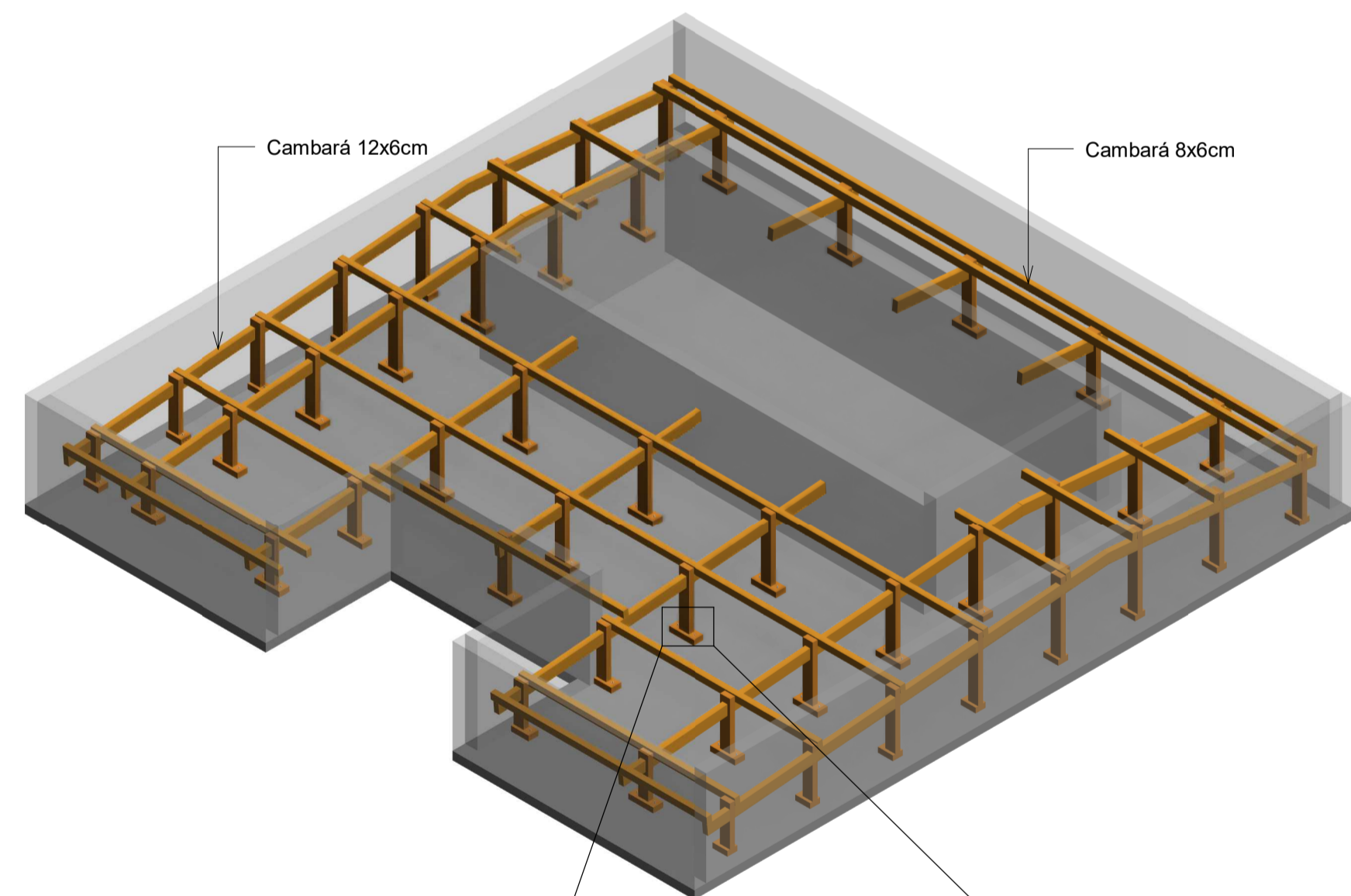


7 Eixos - Superior
1 : 50

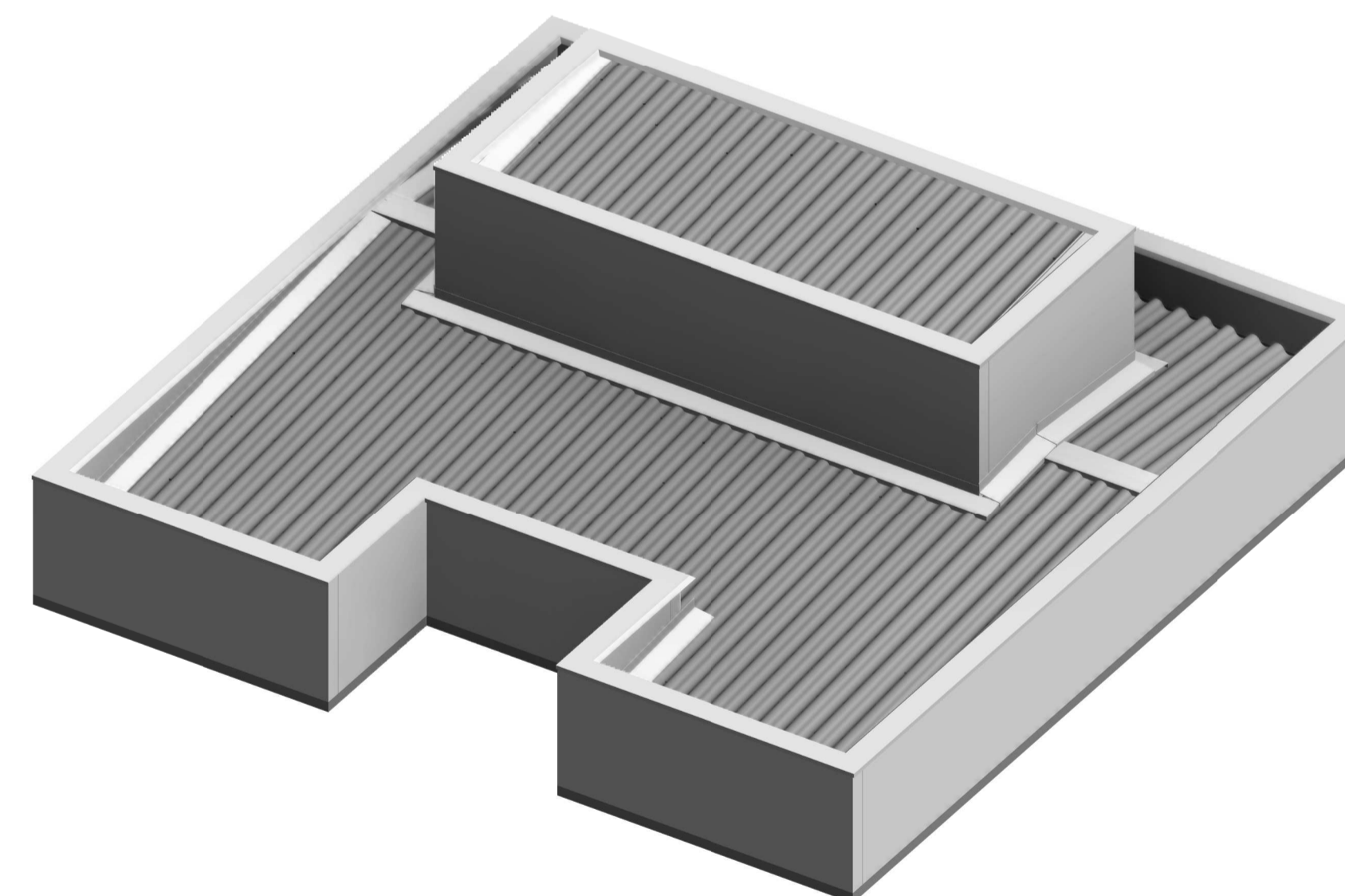
Tabela de acessório de duto	
Tipo	Contagem
Barra roscada 3/8"	74
Total geral: 74	74

Quantitativo - Estrutura	
Tipo	Comprimento (m)
Ripa em madeira Cambará 6 x 8 cm	105.27
Viga em madeira Cambará 6 X 12 cm	130.34
Total geral: 131	235.61

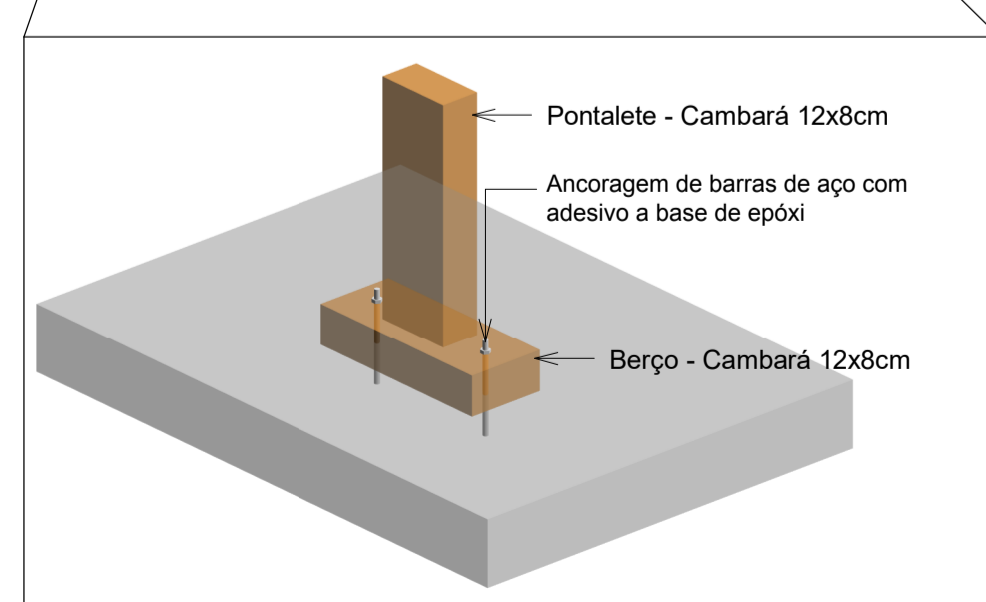
Quantitativo Geral		
Tipo	Unidade	Quantidade
Telha ondulada de fibrocimento	m ²	60.00
Rufo	m	41.37
Pingadeira	m	43.77
Cumeira	m	2.75



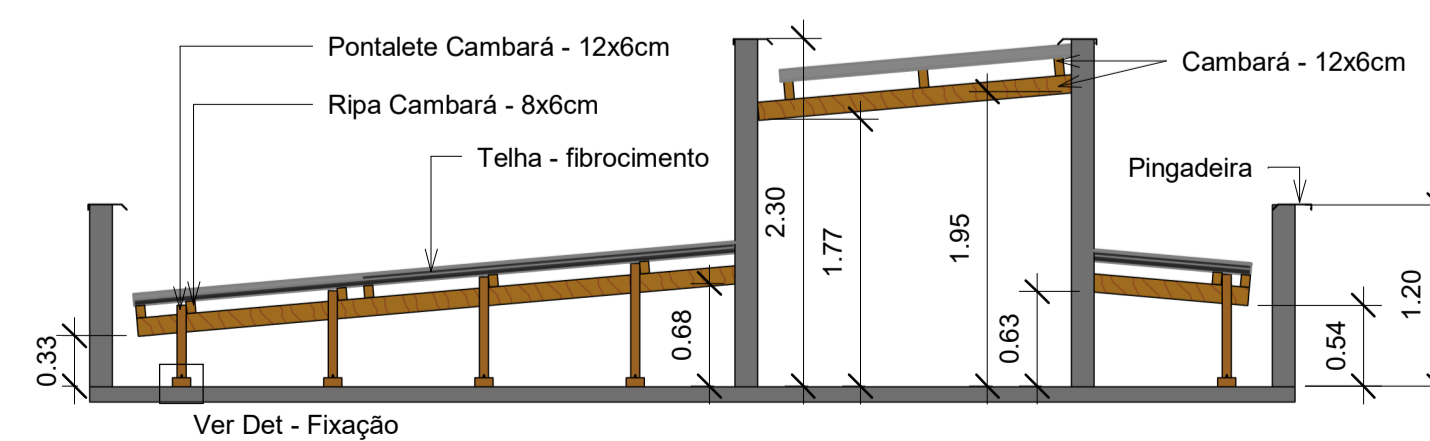
5 3D - Estrutura baixa



4 3D - Cobertura



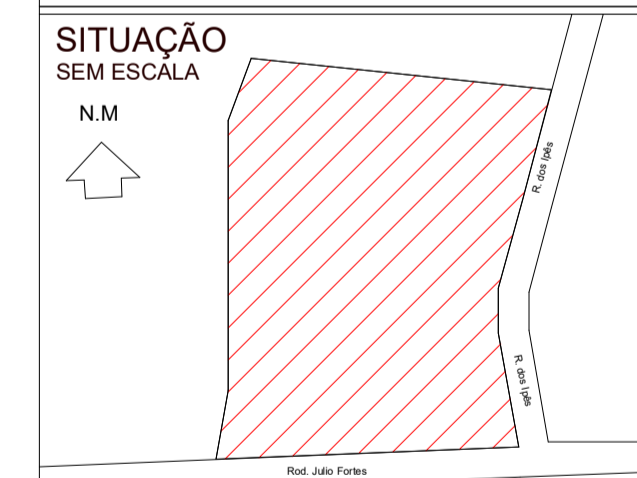
3 DET - Fixação



10 Corte 1
1 : 50

PROJETO DE REFORMA :
REVITALIZAÇÃO DO BOSQUE MUNICIPAL - PARTE 1

OBRA : PROJETO DE REFORMA
LOCAL : Rua dos Ipês, S/Nº - Caviunas - Lavrinhas/SP
PROPRIETARIA : Prefeitura Municipal de Lavrinhas



PROPRIETARIA
Prefeitura Municipal de Lavrinhas
Responsável Técnico pelo Projeto:
VANDERSON LOBO - ENGº CIVIL
CREA 5069916080 - SP

RESP. TÉCNICO: VANDERSON LOBO CREA: 5069916080 ART: 28027230231800200

EMPRESAMENTO: REVITALIZAÇÃO DO BOSQUE MUNICIPAL - PARTE 1
OBJETO: PROJETO DE COBERTURA
ASSUNTO: Planta baixa e cortes

PROJETO
FOLHA
01/01
ESCALA: ARQUIVO: VLG2184-PVI-EX-CBT-REV00
INDICADA
REVISÃO
00