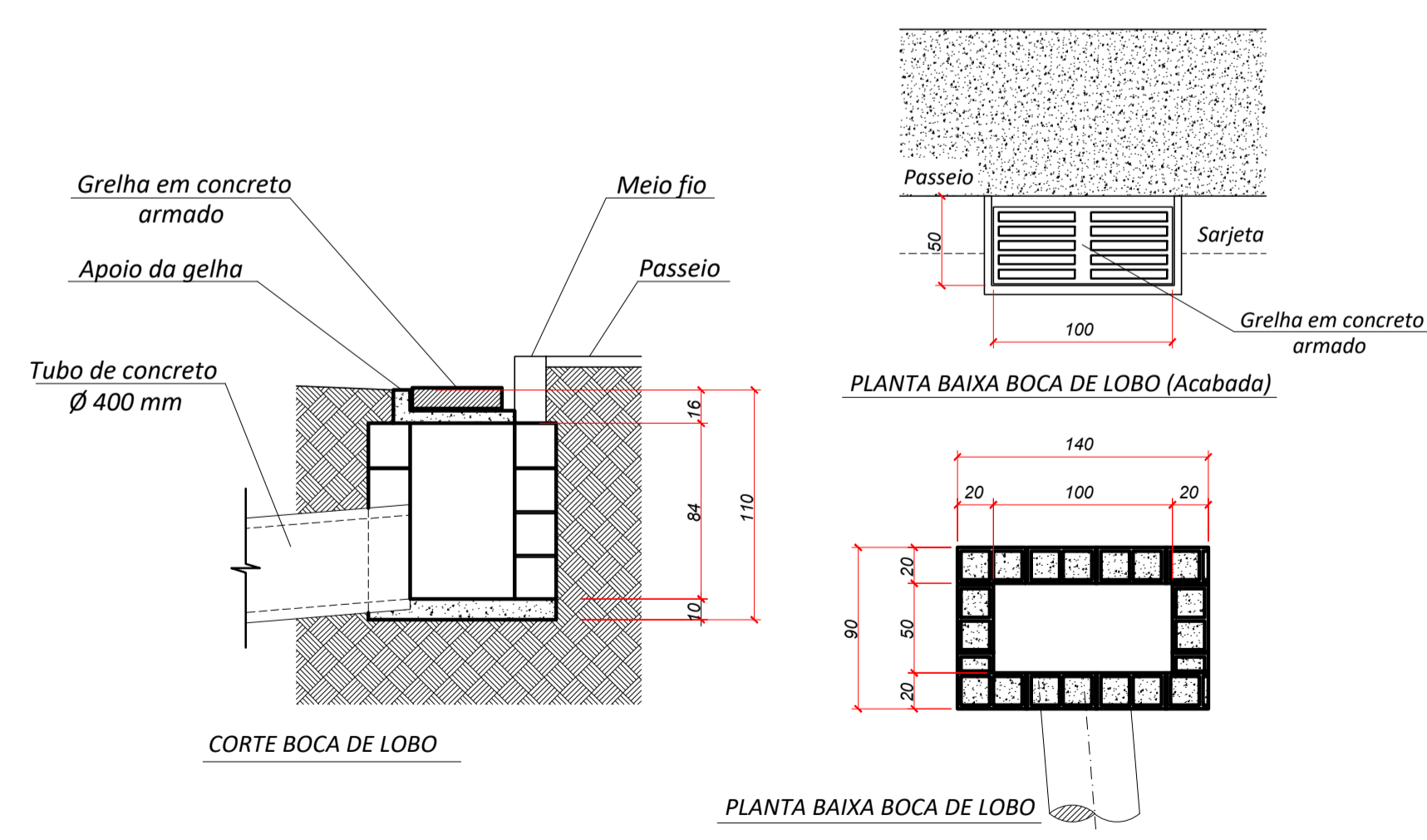
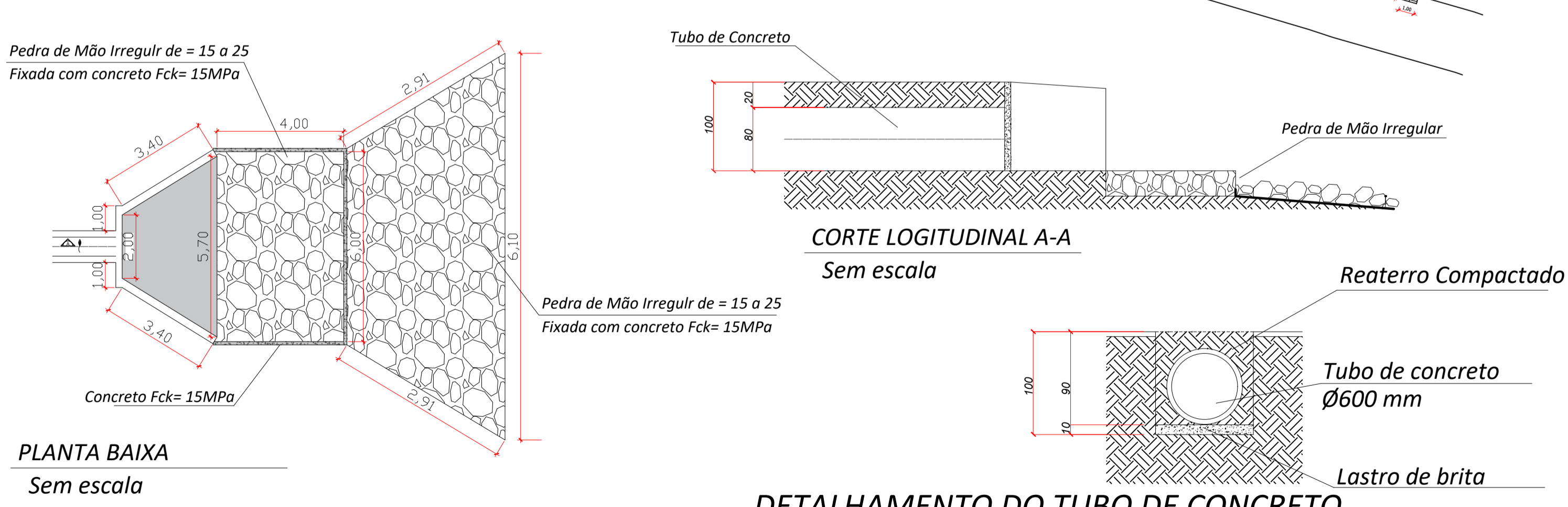




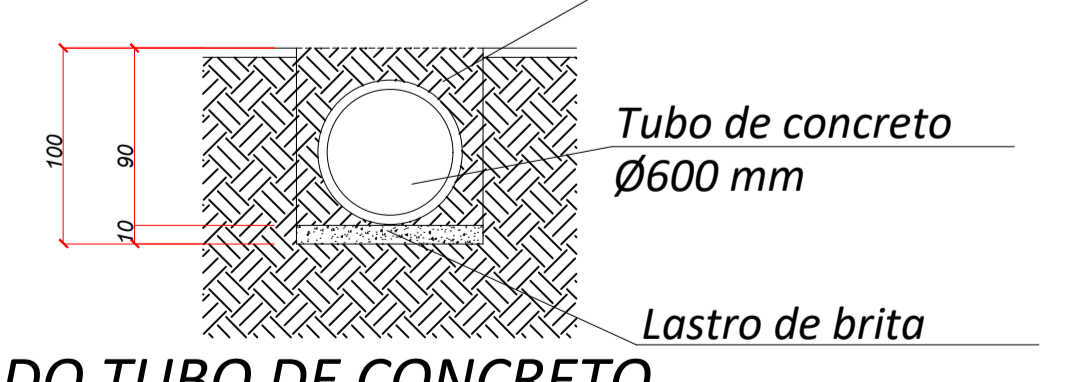
DETALHAMENTO DA BOCA DE LOBO



DETALHAMENTO DA BACIA DISSIPADORA DE ENERGIA



DETALHAMENTO DO TUBO DE CONCRETO



PROJETO DE CONSTRUÇÃO DE UMA PISTA DE CAMINHADA NO BOSQUE MUNICIPAL - PARTE 2

OBRA: PISTA DE CAMINHADA NO BOSQUE MUNICIPAL - PARTE 2
 LOCAL: RUA DOS IPÊS, S/N, CAMPO DAS CAVIUNAS
 PROPRIETÁRIA: PREFEITURA MUNICIPAL DE LAVRINHAS - SP

SITUAÇÃO SEM ESCALA

PROPRIETÁRIA:
 PREFEITURA MUNICIPAL DE LAVRINHAS

RESPONSÁVEL TÉCNICO PELO PROJETO:
 VANDERSON LOBO - ENGENHEIRO CIVIL
 CREA SP Nº 5069916080
 ART Nº 28027230231950138